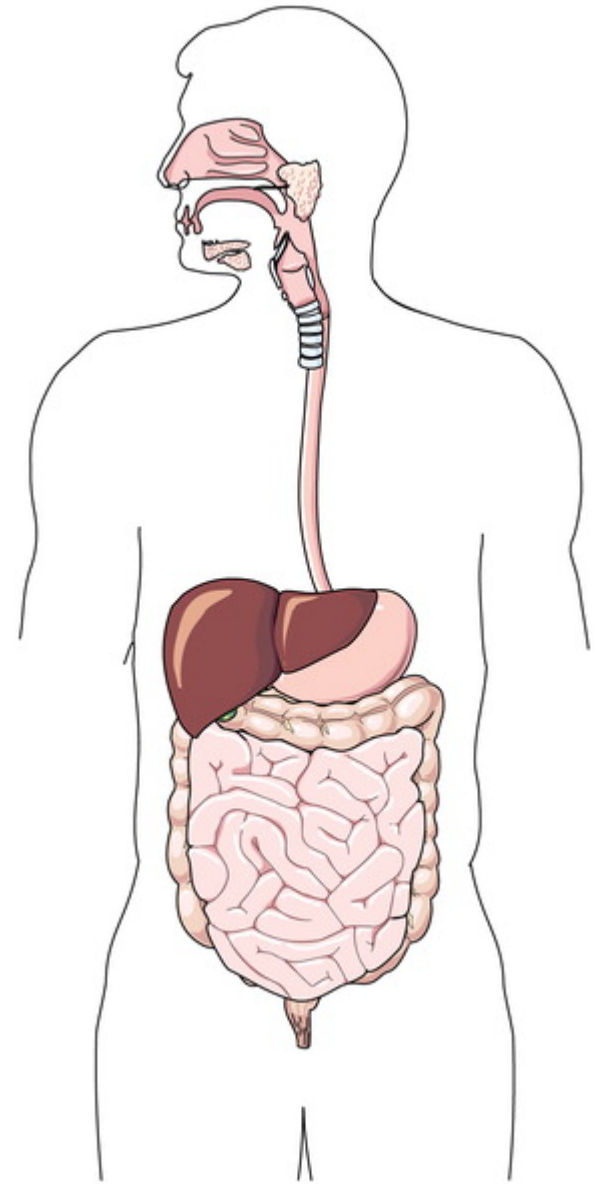


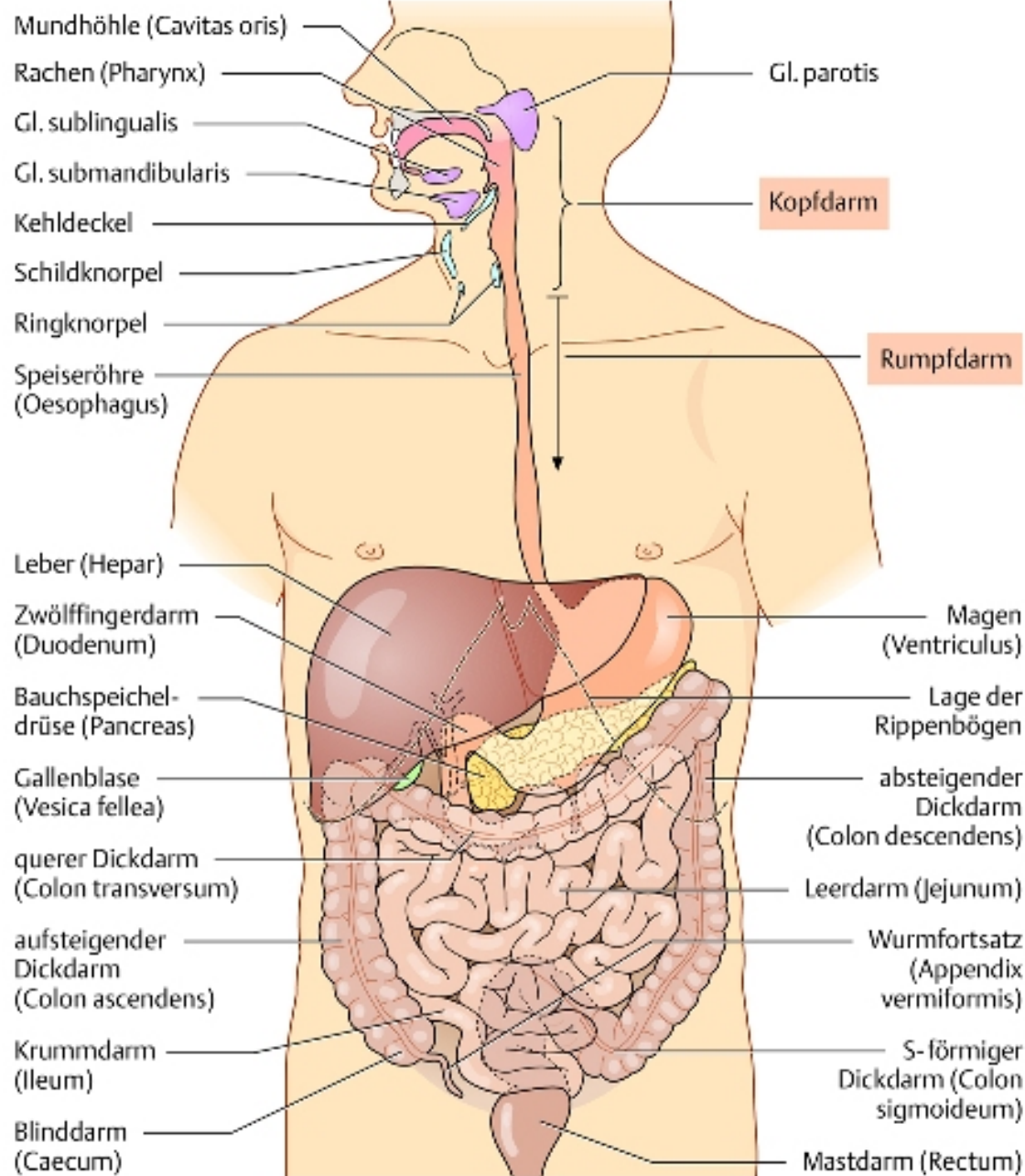
Magen-Darm- Trakt

Anatomie und Physiologie

Der Weg eines Brötchens

- Mund – Pharynx - Ösophagus
- Gaster
 - Cardia
 - Fundus
 - Corpus
 - Antrum
 - Pylorus
- Dünndarm
 - Duodenum
 - Jejunum
 - Ileum
 - Illiozoekalklappe
- Dickdarm
 - Caecum
 - Appendix
 - Colon
 - Ascendens
 - Transversum
 - Descendens
 - Sigma
- Rectum
- Anus





Verdauung

EiweiÙe

Verdauung: Aufspaltung von Nährstoffen in resorptionsfähige Bestandteile

- ▶ EiweiÙe = Proteine = Polypeptide
 - ❖ Beginnt im Magen
 - HCL
 - Pepsin und Kathepsin
 - ❖ Darm
 - Trypsin, Chymotrypsin (Pankreas)

Verdauung Kohlenhydrate

▶ Kohlenhydrate = Polysaccharide = Stärke

❖ Beginnt im Mund

➤ Ptyalin

❖ Darm

➤ Pankreasamylase

➤ Maltase, Lactase

Verdauung

Fette

▶ Fette = Lipide

❖ Darm

➤ Lecithin und Gallensäuren

➤ Lipase aus dem Pankreas

➤ Auch Zungengrundlipase und Magenlipase (vor allem bei Säuglingen, die noch wenig Pankreaslipase bilden, aber auch bei Erwachsenen noch bis zu 10% an der Fettaufspaltung beteiligt)